

## Wichtige Hinweise

- IP54 gekennzeichnete Leuchten dürfen im Außen- und Innenbereich eingesetzt werden.
- Der Aufbau der Leuchte, mechanisch als auch elektrisch, darf nicht verändert werden.
- Elektrische Geräte durch Zugriff von Kindern sichern.
- Diese Leuchte ist für den Einsatz außen und in Räumen mit einer Umgebungstemperatur von -20°C bis zu 45°C geeignet.
- Beachten Sie stets die technischen Angaben auf dem Typenschild sowie in dieser Montageanleitung.
- Montageanleitung für spätere Verwendung an einem sicheren Ort aufbewahren.
- Irrtümer oder technische Änderungen, die dem Fortschritt dienen, vorbehalten.

## Verpackungsinhalt

- LED Wandleuchte 1x
  - Bedienungsanleitung 1x
- Gesamtleistung:** 15W|15W  
**Fassung:** E27 max. 15 W  
**Schutzart:** IP54  
**Eingangsspannung:** 220 - 240V ~50Hz

Die Anleitung bitte vor Inbetriebnahme komplett lesen und an einem sicheren Ort aufbewahren.

## Hinweise für die Entsorgung

Altgeräte, die mit dem abgebildeten Symbol gekennzeichnet sind, dürfen nicht in den Hausmüll entsorgt werden. Sie müssen bei einer Sammelstelle für Elektro- und Elektronikgeräte (bitte bei der Gemeinde erkundigen) oder dem Händler, bei dem es gekauft wurde, abgegeben werden. Diese sorgen für eine umweltfreundliche Entsorgung. Mehr Informationen können Sie in nachfolgenden Richtlinien finden:

- Richtlinie 2002/96/EG „Elektro- und Elektronik-Altgeräte“ und
- Richtlinie 2002/95/EG „Beschränkung der Verwendung bestimmter gefährlicher Stoffe in Elektro- und Elektronikgeräten“



## Pflege und Garantie

Bevor Sie das Gerät reinigen trennen Sie es bitte vom Stromnetz. Verwenden Sie nur tensidfreie Reinigungsmittel. Das Gerät wurde sorgfältig auf Mängel überprüft. Wenn Sie trotzdem einen Grund zur Beanstandung haben, gehen Sie bitte mit dem Kaufbeleg zum Händler, bei dem Sie das Produkt gekauft haben. Wir bieten eine 2-jährige Garantie ab Kaufdatum. Wir haften nicht für Schäden, die durch falsche oder unsachgemäße Handhabung oder Verschleiß verursacht wurden. Wir behalten uns das Recht vor ohne vorherige Information, technische Änderungen vorzunehmen die der Produktverbesserung dienen.

## Important notes

- Lamps marked with IP54 are designed for outdoor and indoor usage.
- The mechanical or electrical design of the lamps must not be modified.
- Keep electrical products securely out of the reach of children.
- The lamp is suitable for outdoor use and in rooms with an ambient temperature from -20°C up to 45°C.
- Always observe the technical data on the rating plate and in the assembly instructions. Keep the assembly instructions in a safe place for future use.
- We reserve the right to errors and technical changes that are made in the name of progress.

## Packing and Accessories

- LED Light 1x
  - User manual 1x
- Total output:** 15W|15W  
**Socket:** E27 max. 15W  
**Protection class:** IP54  
**Input voltage:** 220 - 240V ~50Hz

Please read the instructions carefully before use and keep in a safe place.

## Notes on Disposal

Old units, marked with the symbol as illustrated, may not be disposed of in your household waste. Please bring them to a collection point for electrical and electronic equipment (please ask at your local municipality) or the dealer from whom it was purchased. This will ensure an environmentally friendly disposal. More information can be found in the following guidelines:

- Directive 2002/96 / EC „Waste Electrical and Electronic Equipment“ and
- Directive 2002/95 / EC „Restriction of the use of certain hazardous substances in electrical and electronic equipment“



## Care and Guarantee

Before cleaning the appliance disconnect it from the power supply. Use only surfactant-free cleanser. The unit has been carefully checked for defects. If you still have a reason to complain, please proceed with the purchase receipt to the dealer from whom you purchased the product. We offer a 2 year warranty from date of purchase. We are not liable for damage caused by incorrect or improper use or wear. We reserve the right without prior notice to modify our products useful for product improvement.



## LED Wandleuchte LED Wall Light WL11100

## WL11200S mit Infrarot Sensor / with infrared Sensor



**Importeur:**  
LEDmaxx GmbH  
Wiesenweg 2  
97353 Wiesentheid

## LED Wandleuchte Art-Nr. WL11100|WL11200S

Herzlichen Dank, dass Sie sich für den Kauf eines unserer Produkte entschieden haben. Lesen Sie diese Gebrauchs- und Installationsanleitung vor Inbetriebnahme des Produkts aufmerksam durch und bewahren Sie dieses Dokument gut auf. Zudem ist es ratsam den Kassenbon, sowie die Verpackung vom Produkt ebenfalls aufzubewahren. Bei Sach- und Personenschäden durch Nichtbeachten der Anleitung, durch unsachgemäße Handhabung oder für vorgenommene Veränderungen am Produkt übernehmen wir keine Haftung.

## Allgemeine Sicherheitshinweise

- Benutzen Sie dieses Produkt ausschließlich für den dafür vorgesehenen Zweck.
- Dieses Produkt ist nur im Innenbereich einsetzbar.
- Nehmen Sie das Produkt vorsichtig aus der Verpackung.
- Prüfen Sie das Produkt regelmäßig auf Beschädigungen. Wird eine Beschädigung festgestellt, darf das Produkt nicht mehr verwendet werden.
- Stellen Sie sicher, dass die Anschlusswerte Ihrer Hausinstallation mit den Daten am Typenschild übereinstimmen.
- Vor der Inbetriebnahme vergewissern Sie sich, dass der gekaufte Artikel auf dem Transportweg nicht beschädigt wurde. Bei Beschädigung am Gehäuse oder elektrischen Teilen darf das Produkt nicht betrieben werden.
- Lassen Sie keine Verpackungsteile, wie z.B. Plastikbeutel,

## LED Wall Light Art-Nr. WL11100|WL11200S

Congratulations on your purchase to one of our products. Read these instructions before using the product and retain this document for future reference. In addition, it is also advisable to keep the receipt, and the packaging of the product. We are not responsible for any property damage or personal injury caused by failure to observe these instructions, improper handling or unauthorised modifications to the product.

## General safety

- Use this product only as intended.
- This product is only for indoors.
- Take the product carefully out of the box.
- Check the product regularly to ensure the product is not damaged in any way. If damaged, don't use the product any longer.
- Ensure that the connection values of your house wiring match the data on the nameplate.
- Before the first use, make sure that the product has not been damaged during transportation. If damaged in any way, don't use the product.
- Don't leave any packaging components such as Plastic bags, cardboard, polystyrene, etc. in the reach of children, to avoid danger.

Kartonage, Styropor, etc. in Erreichbarkeit von Kindern liegen, um eine Gefährdung auszuschließen.

- Lassen Sie das Produkt nur von einer Fachkraft instandsetzen.
- Das gesamte Produkt darf nicht verändert oder umgebaut werden. Veränderungen an dem Produkt führen zum Erlöschen der Gewährleistung.
- Vor Wartungs- oder Installationsarbeiten spannungsfrei schalten (Sicherheit!).
- Überprüfen Sie die Daten von Lampe, Leistung und Spannung vor der Installation, um ein Feuer oder eine Fehlfunktion zu vermeiden.
- Fassen Sie die Lampe beim Einschalten nicht an. Berühren Sie die Lampe nicht im eingeschalteten Zustand, da sie sehr heiß wird.
- Verstoßen Sie bei der Installation gegen keine örtlichen Brandschutzvorschriften.
- Die Lichtquelle sollte nicht mit irgendwelchen Gegenständen oder Materialien abgedeckt oder eingewickelt werden.

## Montageanleitung

Die Installation darf nur von qualifizierten Elektrofachkräften, unter Einbeziehung der örtlichen Vorschriften, durchgeführt werden!

### Vorbereitung

- 1) Vor jeder Montage, Instandhaltung oder Reparatur ist sicher zu stellen, dass die Leitungen spannungsfrei sind!  
Durch Ausdrehen der Sicherung oder Null-Stellung (Schalter) stellen Sie die Leitungen spannungsfrei. Gegen Wiedereinschalten sichern!
- 2) Vorbereitung zur Befestigung! Die Montagefläche darf keine Unebenheiten aufweisen. Anschließend Montagefläche auf Leitungen oder andere elektrische Betriebsgeräte in oder an der Wand/Decke mit einem Multifunktionsdetektor überprüfen. Vorhandene Leitungen dürfen nicht beschädigt werden! Markieren und bohren Sie die Befestigungslöcher für die Lampe.

### Elektrischer Anschluss und Inbetriebnahme

- 4) Leitungen anschließen. Reihenfolge N und L beachten!
- 5) Lampe ins Bohrloch führen und mit den Federklammern befestigen.
- 6) Sicherung(en) einlegen um wieder Spannung anzulegen. Leuchte einschalten und auf richtige Funktion prüfen.

## Infrarot Sensor / Infrared Sensor

Abstrahlwinkel / radiation angle:  
120°

Entfernung / working distance:  
6m

- The product should only be repaired by a qualified technician.
- The product should not be modified or rebuilt in any way. Changes to the product will void the warranty.
- Before maintenance or installation of the light fixture, please turn off the power to avoid any harm.
- Check the bulb, power and voltage whether it is suitable for the light before installation to avoid fire or malfunction.
- Don't touch the bulb when turning on the light. Don't touch when on, because it might be hot.
- Don't violate any fire regulations.
- Don't cover the light source with any objects or materials.

## Assembly Instructions

Installation must be carried out by a skilled electrician in accordance to local regulations.

### Preparation

- 1) Before any assembly, maintenance or repair work will be done, disconnect the outlet from the power supply. Unswitch the fuse or switch to "off" position! Secure against being switched back on
- 2) Preparation for installation! The mounting area should be straight. Make sure that no other cables or electrical equipment on or in the wall / ceiling will be damaged. Mark and drill the fastening holes for the light.

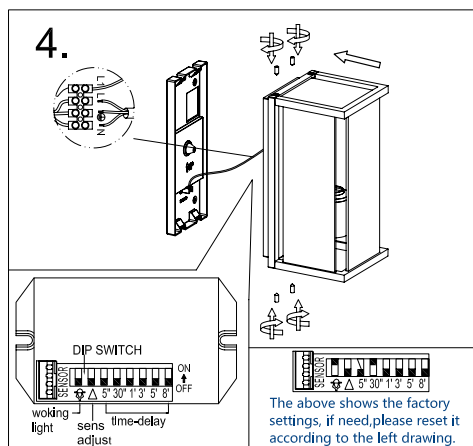
3) Lead the connecting cable through the drill hole opening.

### Electrical connection and commissioning

- 4) Connect cables. Observe order N and L.
- 5) Position the light within the drill hole and secure with the spring clamps.
- 6) Re-Connect the voltage. Switch on the lamp. Check that it is working properly.

## Installation

Art-Nr. WL11200S



## Installation

Art-Nr. WL11100

