

# Produktdatenblatt

DELEGIERTE VERORDNUNG (EU) 2019/2015 DER KOMMISSION zur Energieverbrauchskennzeichnung von Lichtquellen

**Name oder Handelsmarke des Lieferanten:** LEDmaxx GmbH

**Anschrift des Lieferanten:** LEDmaxx GmbH, Wiesenweg 2 97353 Wiesentheid

**Modellkennung:** 2GX13403

**Art der Lichtquelle:**

Verwendete Beleuchtungstechnologie:	sonstige FL	Ungebündelt oder gebündelt:	NDLS
Art des Sockels der Lichtquelle (oder andere elektrische Schnittstelle)	2GX13		
Netzspannung/Nicht direkt an die Netzspannung angeschlossen:	NMLS	Vernetzte Lichtquelle (CLS):	Nein
Farblich abstimmbare Lichtquelle:	Nein	Hülle:	-
Lichtquelle mit hoher Leuchtdichte:	Nein		
Blendschutzschild:	Nein	Dimmbar:	Nein

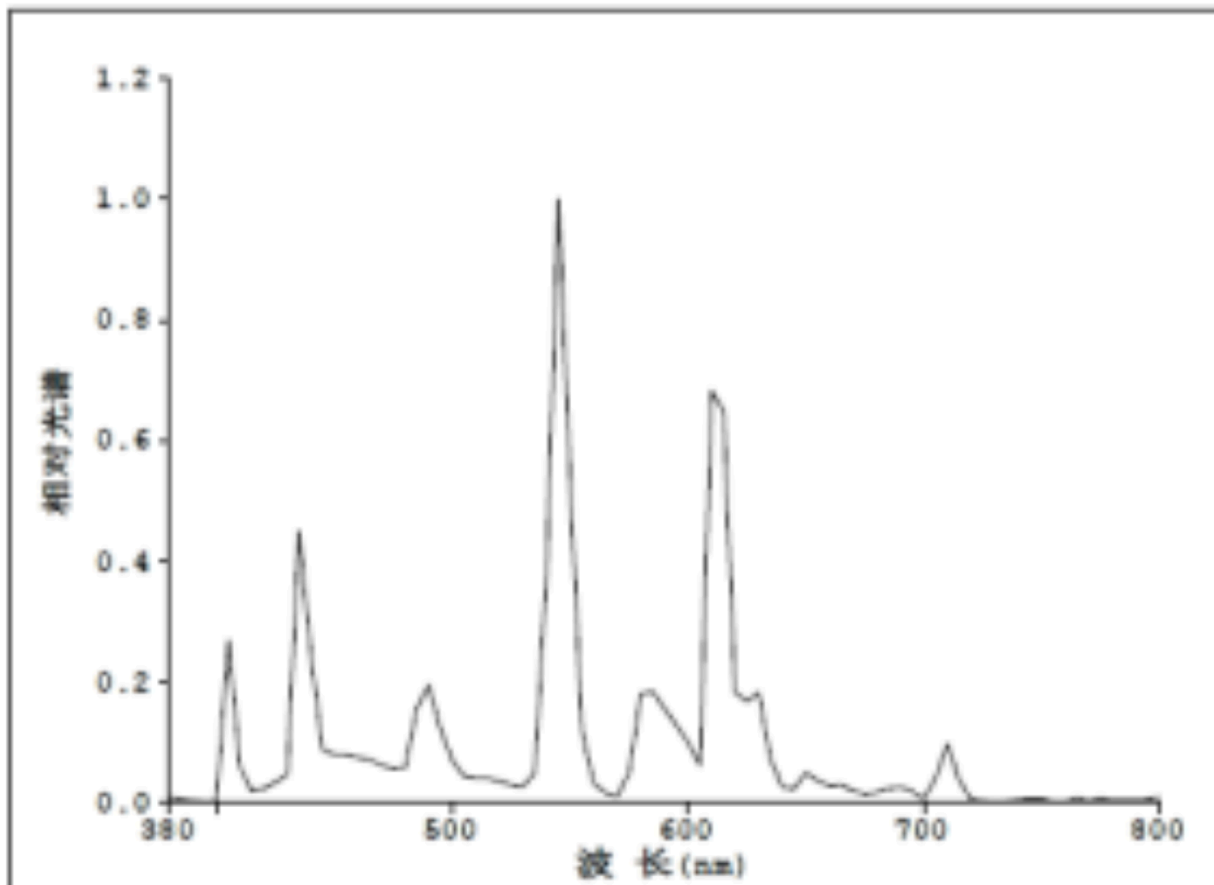
## Produktparameter

Parameter	Wert	Parameter	Wert
<b>Allgemeine Produktparameter:</b>			
Energieverbrauch im Ein-Zustand (kWh/1000 h), auf die nächstliegende ganze Zahl gerundet	40	Energieeffizienzklasse	G
Nutzlichtstrom ( $\phi_{use}$ ) mit Angabe, ob sich der Wert auf den Lichtstrom in einer Kugel ( $360^\circ$ ), in einem breiten Kegel ( $120^\circ$ ) oder in einem schmalen Kegel ( $90^\circ$ ) bezieht	3 180 in Kugel ( $360^\circ$ )	ähnliche Farbtemperatur, gerundet auf die nächstliegenden 100 K, oder Spanne der einstellbaren ähnlichen Farbtemperaturen, gerundet auf die nächstliegenden 100 K	3 000
Leistungsaufnahme im Ein-Zustand ( $P_{on}$ ) in W	40,0	Leistungsaufnahme im Bereitschaftszustand ( $P_{sb}$ ) in W, auf die zweite Dezimalstelle gerundet	0,00
Leistungsaufnahme im vernetzten Bereitschaftsbetrieb ( $P_{net}$ )	-	Farbwiedergabeindex, auf die nächstliegende gan-	82

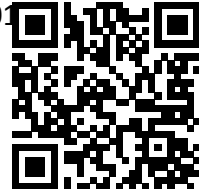
für CLS in W, auf die zweite Dezimalstelle gerundet			ze Zahl gerundet, oder Spanne der einstellbaren CRI-Werte	
äußere Abmessungen, ggf. ohne separates Betriebsgerät, Beleuchtungssteuerungsteile und Nicht-Beleuchtungsteile (Millimeter)	Höhe	299	Spektrale Strahlungsverteilung im Bereich 250 nm bis 800 nm bei Volllast	Siehe Bild auf letzter Seite
	Breite	16		
	Tiefe	16		
Angabe zu einer gleichwertigen Leistungsaufnahme <sup>(a)</sup>		-	Falls ja, gleichwertige Leistungsaufnahme (W)	-
			Farbwertanteile (x und y)	0,380 0,380

(a) „-“: nicht zutreffend;

(b) „-“: nicht zutreffend;



Das Modell wurde auf dem Unionsmarkt in Verkehr gebracht , und zwar ab dem 01.



**EPREL-Eintragungsnummer** 2213658

<https://eprel.ec.europa.eu/qr/2213658>

**Lieferant:** LEDmaxx GmbH (Hersteller)

**Website:** [www.ledmaxx.de](http://www.ledmaxx.de)

**Kundenbetreuung:**

**Name:** LEDmaxx GmbH

**Website:** [www.ledmaxx.de](http://www.ledmaxx.de)

**E-Mail-Adresse:** [info@ledmaxx.de](mailto:info@ledmaxx.de)

**Telefonnummer:** 09383 3333267

**Anschrift:**

Wiesenweg 2  
97353 Wiesentheid