

Produktdatenblatt

DELEGIERTE VERORDNUNG (EU) 2019/2015 DER KOMMISSION zur Energieverbrauchskennzeichnung von Lichtquellen

Name oder Handelsmarke des Lieferanten: LEDmaxx GmbH

Anschrift des Lieferanten: LEDmaxx GmbH, Wiesenweg 2 97353 Wiesentheid

Modellkennung: 2GX13406

Art der Lichtquelle:

Verwendete Beleuchtungstechnologie:	sonstige FL	Ungebündelt oder gebündelt:	NDLS
Art des Sockels der Lichtquelle (oder andere elektrische Schnittstelle)	2GX13		
Netzspannung/Nicht direkt an die Netzspannung angeschlossen:	NMLS	Vernetzte Lichtquelle (CLS):	Nein
Farblich abstimmbare Lichtquelle:	Nein	Hülle:	-
Lichtquelle mit hoher Leuchtdichte:	Nein		
Blendschutzschild:	Nein	Dimmbar:	Nein

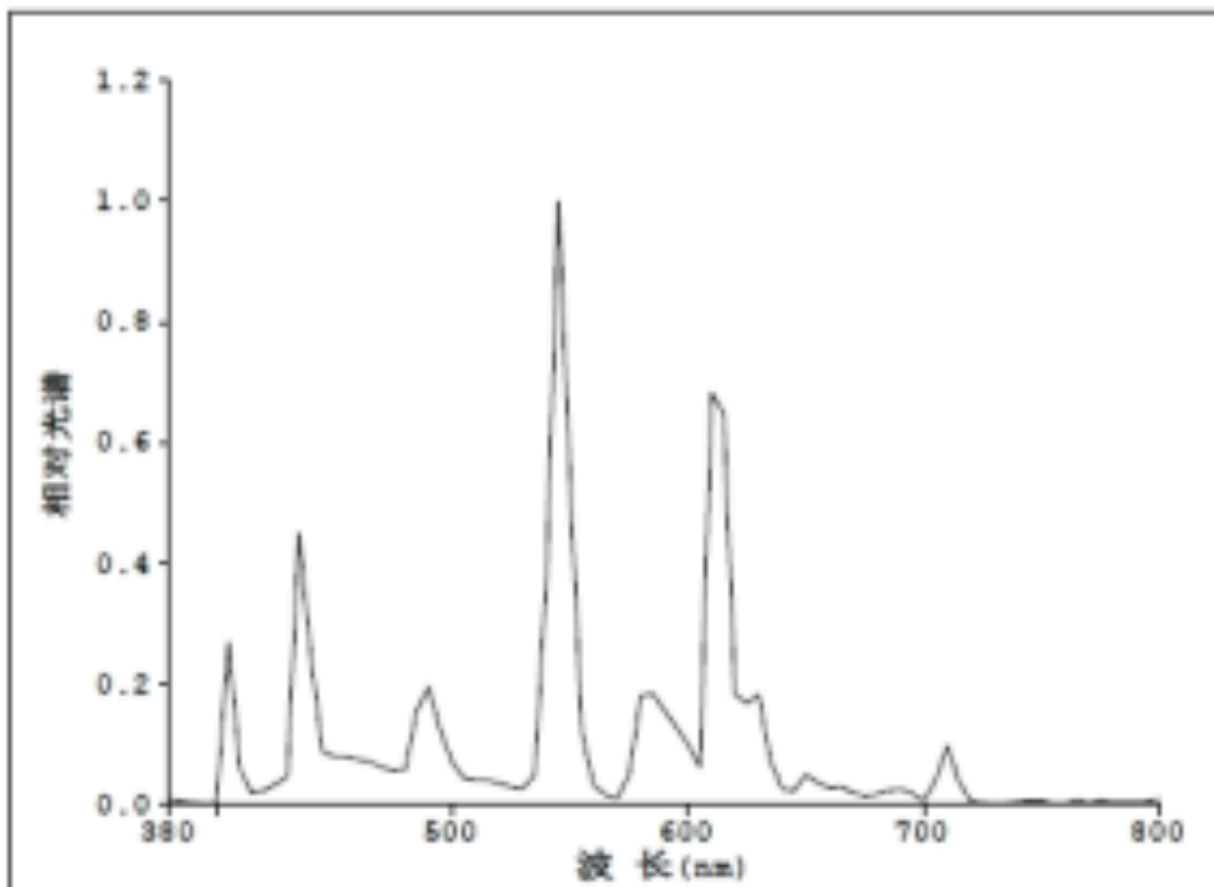
Produktparameter

Parameter	Wert	Parameter	Wert
Allgemeine Produktparameter:			
Energieverbrauch im Ein-Zustand (kWh/1000 h), auf die nächstliegende ganze Zahl gerundet	40	Energieeffizienzklasse	G
Nutzlichtstrom (ϕ_{use}) mit Angabe, ob sich der Wert auf den Lichtstrom in einer Kugel (360°), in einem breiten Kegel (120°) oder in einem schmalen Kegel (90°) bezieht	3 100 in Kugel (360°)	ähnliche Farbtemperatur, gerundet auf die nächstliegenden 100 K, oder Spanne der einstellbaren ähnlichen Farbtemperaturen, gerundet auf die nächstliegenden 100 K	6 500
Leistungsaufnahme im Ein-Zustand (P_{on}) in W	40,0	Leistungsaufnahme im Bereitschaftszustand (P_{sb}) in W, auf die zweite Dezimalstelle gerundet	0,00
Leistungsaufnahme im vernetzten Bereitschaftsbetrieb (P_{net})	-	Farbwiedergabeindex, auf die nächstliegende gan-	82

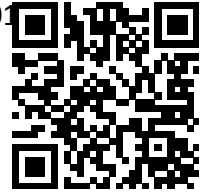
für CLS in W, auf die zweite Dezimalstelle gerundet			ze Zahl gerundet, oder Spanne der einstellbaren CRI-Werte	
äußere Abmessungen, ggf. ohne separates Betriebsgerät, Beleuchtungssteuerungsteile und Nicht-Beleuchtungsteile (Millimeter)	Höhe	299	Spektrale Strahlungsverteilung im Bereich 250 nm bis 800 nm bei Volllast	Siehe Bild auf letzter Seite
	Breite	16		
	Tiefe	16		
Angabe zu einer gleichwertigen Leistungsaufnahme ^(a)		-	Falls ja, gleichwertige Leistungsaufnahme (W)	-
			Farbwertanteile (x und y)	0,380 0,380

(a) „-“: nicht zutreffend;

(b) „-“: nicht zutreffend;



Das Modell wurde auf dem Unionsmarkt in Verkehr gebracht , und zwar ab dem 01.



EPREL-Eintragungsnummer 2213669

<https://eprel.ec.europa.eu/qr/2213669>

Lieferant: LEDmaxx GmbH (Hersteller)

Website: www.ledmaxx.de

Kundenbetreuung:

Name: LEDmaxx GmbH

Website: www.ledmaxx.de

E-Mail-Adresse: info@ledmaxx.de

Telefonnummer: 09383 3333267

Anschrift:

Wiesenweg 2
97353 Wiesentheid